

ВСЕРОССИЙСКАЯ ОЛИМПИАДА ШКОЛЬНИКОВ ПО ГЕОГРАФИИ
МУНИЦИПАЛЬНЫЙ ЭТАП

ВСЕРОССИЙСКАЯ ОЛИМПИАДА ШКОЛЬНИКОВ ПО ГЕОГРАФИИ
МУНИЦИПАЛЬНЫЙ ЭТАП

КРИТЕРИИ И МЕТОДИКА ОЦЕНИВАНИЯ ОЛИМПИАДНЫХ ОТВЕТОВ
2025-2025 УЧЕБНЫЙ ГОД

Теоретический тур - 57 баллов

Тестовый тур 20 баллов.




ТЕОРЕТИЧЕСКИЙ ТУР

Задание 1. Субъект федерации X граничит с соседями, о которых известна некоторая информация.




Найдите X и определите соседей по изображения и описаниям символов.

Впишите их названия.

Выберите из трех описаний, то, что подходит к X.

<p>1 _____</p> 	<p>2 _____</p> <p>Герб включает в себя золотой челнок (символ текстильной промышленности), серебряный факел (просвещение), три</p>	
<p>5 _____</p>	<p>X _____</p> <p>_____</p>	<p>3 _____</p> 
<p>Символами области являются герб и флаг, в основе которых лежит изображение святого Георгия Победоносца, поражающего золотым копьем змия. Герб</p>	<p>4 _____</p> 	

ВСЕРОССИЙСКАЯ ОЛИМПИАДА ШКОЛЬНИКОВ ПО ГЕОГРАФИИ
МУНИЦИПАЛЬНЫЙ ЭТАП

А	Б	В
		

Каждая верная подпись- 1 балл

Максимальное количество - 7 баллов

Сумма_____

1	Ярославская область
2	Ивановская область
3	Нижегородская область
4	Рязанская область
5	Московская область
X	Владимирская
Для X	А

ВСЕРОССИЙСКАЯ ОЛИМПИАДА ШКОЛЬНИКОВ ПО ГЕОГРАФИИ
МУНИЦИПАЛЬНЫЙ ЭТАП

Задание 2.

Страна Х де - юре граничит посуху с несколькими другими. О некоторых из стран- соседей известно следующее:

О первой	Самая большая страна среди стран имеющих выход к морю У	Индия
О второй	Вторая по численности страна из стран не имеющих выхода к морю	Пакистан
О третьей	Самый распространенный язык в этой стране- фарси.	Иран
О четвёртой	Здесь протекает самая полноводная река материка.	Китай

Впишите название стран в таблицу.

Определите Х и У. Назовите одну из стран с которой граничит Х

Х _____ Афганистан

Море У _____ Аравийское

Сосед _____ Туркменистан или Узбекистан или Таджикистан

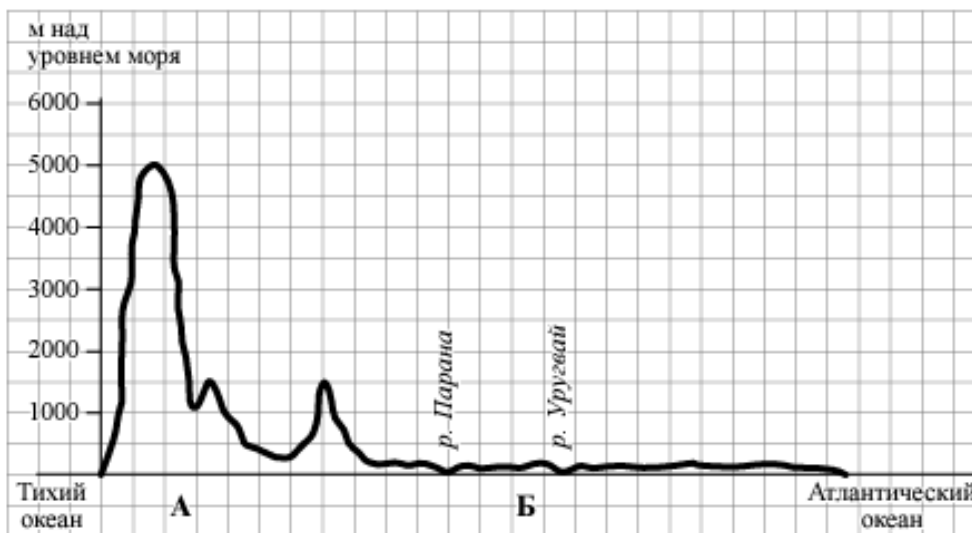
По 1 баллу за каждый верный ответ

Максимально- 7 баллов

Сумма _____

Задание 3.

Данный гипсометрический профиль построен для одного из материков, по параллели, от океана до океана. Рассмотрите данный профиль, ответьте на вопросы, выполните задания.



Широта	0°	10°	20°	30°	40°	50°	60°	70°	80°	90°
Длина дуги параллели в 1°, км	111,3	109,6	104,6	96,5	85,4	71,7	55,8	38,2	19,4	0

Как называется материк? _____ 1 балл Южная Америка

По какой параллели построен профиль? _____ 1 балл 20 ю.ш.

Какое из описаний в таблице соответствует климату указанного материка?
_____ 1 балл Б

А	Б	В
Материк расположен во всех климатических поясах планеты, исключая экваториальный. На материке представлены арктический, субарктический, умеренный и субтропический климатические пояса.	Материк находится в экваториальном, двух субэкваториальных, тропическом и субтропическом поясах, а самая южная оконечность материка — в умеренном поясе.	Материк расположен в четырёх климатических поясах: экваториальном, субэкваториальном, тропическом и субтропическом. Внутри поясов типы климата различаются в основном характером увлажнения.

Какой природной зоне мира соответствуют приведённые ниже характеристики?

ВСЕРОССИЙСКАЯ ОЛИМПИАДА ШКОЛЬНИКОВ ПО ГЕОГРАФИИ
МУНИЦИПАЛЬНЫЙ ЭТАП

1) Образуется три основных массива: в Африке, Южной Америке и Юго-Восточной Азии.

2) Отсутствует смена сезонов года, жарко и влажно круглый год.

3) Деревья образуют несколько ярусов, ветви и стволы деревьев обвиты лианами.

4) Некоторые растения имеют воздушные корни, поглощающие влагу прямо из воздуха.

5) Большинство животных приспособлено к жизни на деревьях.

Природная зона _____ 1 балл влажные
экваториальные леса

Как она называется на материке, указанном в задании? _____ 1 балл
сельва

В какой строке таблицы перечислены эндемики данной природной зоны? ____ 1
балл (2)

1	Гориллы, трубкозубы, зебрано
2	Тукан, гевея, ленивцы
3	Квебрахо, ципелло, броненосцы

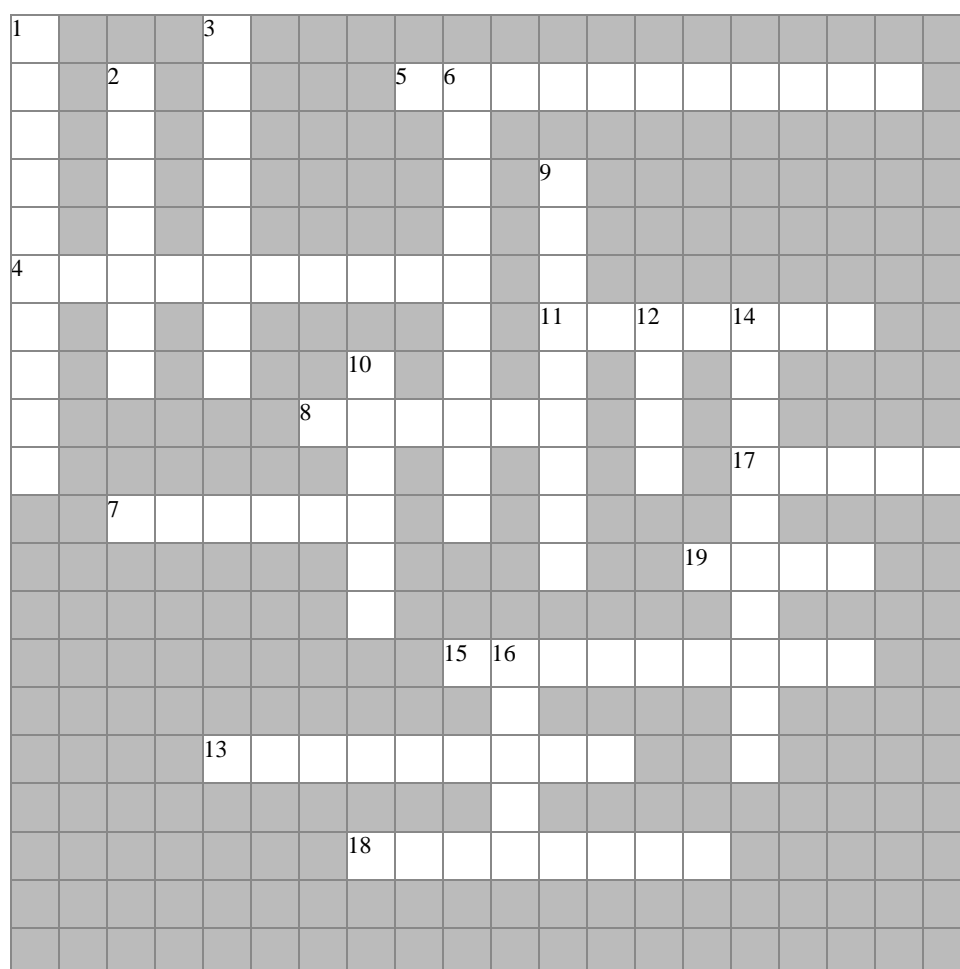
Максимально- 7 баллов.

Сумма _____

ВСЕРОССИЙСКАЯ ОЛИМПИАДА ШКОЛЬНИКОВ ПО ГЕОГРАФИИ
МУНИЦИПАЛЬНЫЙ ЭТАП

Задание 4 .

Разгадайте кроссворд.



0,5 баллов за каждое верное слово.

Максимально 9 баллов

Сумма _____

По горизонтали:

4. Линия, разделяющая бассейны двух соседних рек или водоемов.
5. Опускание поверхностных вод в глубины океана, что приводит к переносу кислорода и CO₂ в глубинные слои.
7. Период самого низкого уровня воды в реке, вызванный отсутствием осадков или замерзанием.
8. Движущаяся масса льда, образовавшаяся из атмосферных осадков в результате накопления, уплотнения и перекристаллизации снега.
11. Океан как непрерывная водная оболочка Земли, окружающая материки и острова.
13. Часть гидросферы, включающая все формы воды в твердом состоянии (ледники, ледяные щиты, морской лед, многолетняя мерзлота).
15. Воды, находящиеся в порах, трещинах и пустотах горных пород в верхней части земной коры.
17. Крупнейшие части гидросферы
18. Резкое изменение солености воды с глубиной.
19. Совокупность гидрологических объектов на материках

По вертикали:

1. Непрерывный процесс перемещения воды между океанами, атмосферой и сушей, включающий испарение, конденсацию, осадки и сток.
2. Кратковременный и нерегулярный подъем уровня воды в реке, вызванный обильными дождями или сбросом воды из водохранилища.
3. Однорукавное воронкообразное устье реки, расширяющееся в сторону моря (океана).
6. Подъем глубинных вод к поверхности океана, обогащенных питательными веществами.
9. Слой воды, в котором наблюдается резкое изменение температуры с глубиной.
10. Область в устье реки, где она разделяется на множество рукавов и протоков, образуя низменную равнину.
12. Природный водный поток, текущий в выработанном им углублении (русле) и имеющий питание из различных источников.
14. Пласт проницаемых горных пород, содержащий и проводящий подземные воды.
16. Естественный водоем, заполненный водой и не имеющий непосредственной связи с океаном.

Ответы:

По горизонтали:

19. ВОДЫ

По вертикали:

16. озеро

Задание 5 .

Перед вами три рецепта национальной кухни. Определите, к какой стране из нижнего списка относится это блюдо. Впишите название страны в таблицу.

Используйте готовое слоеное тесто из сливочного масла и пшеничной муки. Раскатайте тонко тесто, нарежьте на треугольники. Сверните треугольники в рулетики, начиная с широкого края. Выложите изделия на противень, смажьте яйцом. Выпекайте в разогретой духовке до золотистого цвета (примерно 15-20 минут при 180°C).	Франция
Смешайте муку, дрожжи, воду, соль и немного оливкового масла. Дайте подняться. Для соуса возьмите следующие ингредиенты: томатная паста, чеснок, травы (базилик, орегано), соль, перец. Сверху положите: Сыр моцарелла, пепперони/ветчина/овощи по вкусу. Раскатайте тесто, смажьте соусом, выложите начинку. Выпекайте в разогретой духовке до золотистой корочки (примерно 15-20 минут при 220°C).	Италия
В кипящую подсоленную воду постепенно всыпайте кукурузную муку, постоянно помешивая, чтобы не образовались комки. Варка: Варите на медленном огне, постоянно помешивая, пока мамалыга не загустеет и не начнет отставать от стенок кастрюли (около 30-40 минут). Подача: Подавайте горячей со сметаной, брынзой или шкварками.	Грузия

Список стран:

Страны: Норвегия, Великобритания, Франция, Италия, Грузия, Дания

Какой компонент объединяет все эти три блюда, что позволяет сделать вывод о структуре сельского хозяйства. Назовите общий компонент и сделайте вывод о структуре сельского хозяйства этих стран.

(в ответе должно говориться о муке из зерновых культур и о преобладании доли растениеводства (или выращивания зерновых культур) в сельском хозяйстве.)

Правильный выбор страны по 1 баллу.

Верно указанный общий компонент- 1 балл.

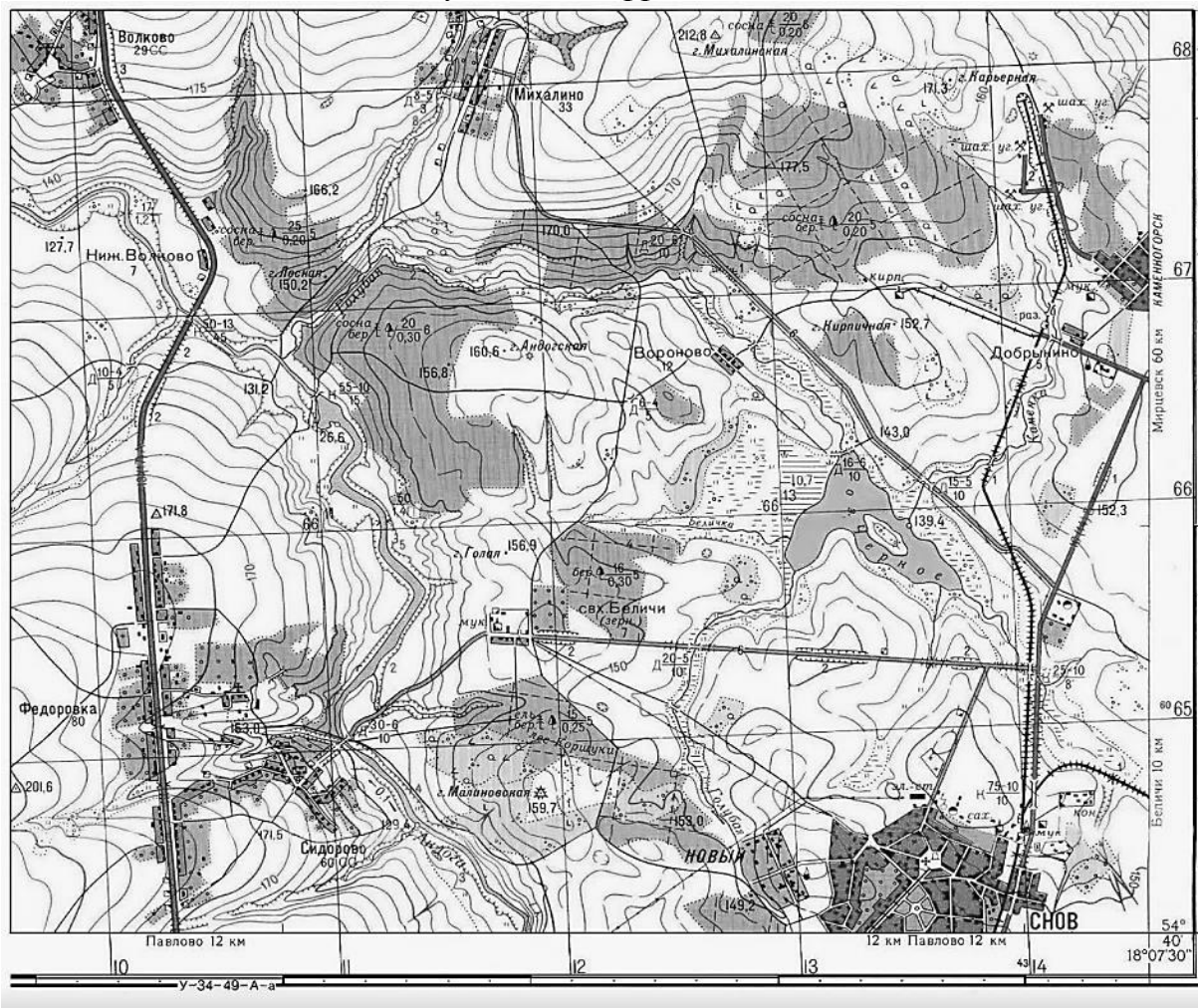
Верно определена структура сельского хозяйства- 1 балл

Максимально- 5 баллов

Сумма _____

Задание 6.

Перед вами фрагмент топографической карты, ответьте на вопросы и выполните задания, используя данный фрагмент.



	вопрос	ответ	баллы	балл
1.	Перечислите все способы изображения земной поверхности, которые используются для передачи информации об этой территории, приведите по 1 примеру для каждого способа)	<p>1)линейные знаки(используются для протяженных объектов: дорога, река, речной берег.)</p> <p>2)знаки движения (стрелка течения реки)</p> <p>3)способ ареалов (площадь участков леса)</p> <p>4)масштабный (контурный) (показаны параметры лесов,</p>	<p>0,5б. за каждый правильный способ</p> <p>0,5б. за каждый верный пример</p> <p>(допускаются другие формулировки, отражающие смысл вопроса)</p>	

ВСЕРОССИЙСКАЯ ОЛИМПИАДА ШКОЛЬНИКОВ ПО ГЕОГРАФИИ
МУНИЦИПАЛЬНЫЙ ЭТАП

		<i>гидрологических объектов))</i> <i>5)качественной фон(растительность)</i> <i>6) значки (геодезический знак, дома, др....)</i> <i>7)горизонтали(рельеф)</i>	<i>Макс.7 балла</i>	
2	Исходя из классификации форм рельефа по высоте над уровнем моря определи форму рельефа, изображенную на карте	<i>Низменность, т. к. высота над уровнем моря не превышает 200 м</i>	<i>1 балл за форму рельефа</i> <i>1 за обоснование</i> <i>Макс. 2 балла</i>	
3	Найдите самую высокую точку на карте. Определите ее географические координаты с точностью до целого числа.	<i>г. Михалинская.</i> <i>54° с. ш.,</i> <i>18° 40в.д.</i>	<i>1б</i> <i>0,5б</i> <i>бправильно указана долгота- в.д</i> <i>0,5б</i> <i>правильно указана широта- с.ш.</i> <i>0,5б</i> <i>0,5б + 0,5б</i> <i>верно указаны цифры</i> <i>Макс.3 балла</i>	
5	На каком берегу р. Андога находится г. Малиновская. Как вы определили?	<i>На правом.</i> <i>Необходимо смотреть по течению реки, от истока к устью.</i> <i>Течение указано стрелочкой.</i>	<i>0,5б указание берега</i> <i>0,5б верное объяснение</i> <i>Макс. 1 балл</i>	

ВСЕРОССИЙСКАЯ ОЛИМПИАДА ШКОЛЬНИКОВ ПО ГЕОГРАФИИ
МУНИЦИПАЛЬНЫЙ ЭТАП

6	<p>Какая форма рельефа представлена на фрагменте карты? Обоснуйте свое мнение.</p> <p>Какие процессы могли участвовать в формировании форм рельефа, отображенных на данной карте? Приведите примеры для каждого не менее двух.</p>	<p><i>Холмистая равнина</i></p> <p><i>Перепад высот не превышает 200 м, встречаются холмы овраги, промоины.</i></p> <p><i>Водная эрозия- речные долины, обрывы, овраги и т.п.</i></p> <p><i>антропогенное воздействие- дорожные насыпи, плотина (дамба), карьеры, шахты, др.</i></p>	<p><i>Верно указана форма рельефа 1 б. Приведены обоснования для каждого компонента определения (возможны иные формулировки, не искажающие смысла ответа) 1+1 б. Указание процесса – по 1 баллу Верно приведены примеры по 0,5 балла</i></p> <p><i>Макс.9 баллов</i></p>	
	<i>Сумма</i>		<i>22 балла</i>	

Тестовый тур 7 – 8 класс

1	<p>Какой из перечисленных географических объектов имеет наибольшую площадь?</p> <p>1) Краснодарский край 2) Камчатский край 3) Красноярский край 4) Ставропольский край</p> <p>Ответ: <input type="text" value="3"/></p>
2	<p>Какой из перечисленных географических объектов расположен севернее остальных?</p> <p>1) Москва 2) Киев 3) Минск 4) Рига</p> <p>Ответ: <input type="text" value="4"/></p>
3	<p>Какой из перечисленных географических объектов имеет наибольшую протяженность?</p> <p>1) Вага 2) Пинега 3) Сухона 4) Юг</p> <p>Ответ: <input type="text" value="3"/></p>
4	<p>В каком из географических объектов самая большая абсолютная высота?</p> <p>1) Народная 2) Тельпосиз 3) Путеличорр 4) Часначорр</p> <p>Ответ: <input type="text" value="1"/></p>
5	<p>Какой из географических объектов имеет наименьшую площадь?</p> <p>1) Охотское</p>

ВСЕРОССИЙСКАЯ ОЛИМПИАДА ШКОЛЬНИКОВ ПО ГЕОГРАФИИ
МУНИЦИПАЛЬНЫЙ ЭТАП

	<p>2) Японское</p> <p>3) Восточно-Сибирское</p> <p>4) Карское</p> <p>Ответ: <input type="text" value="3"/></p>
6	<p>В каком из указанных объектов численность населения наибольшая?</p> <p>1) Екатеринбург</p> <p>2) Красноярск</p> <p>3) Нижний Новгород</p> <p>4) Челябинск</p> <p>Ответ: <input type="text" value="1"/></p>
7	<p>Определите полезное ископаемое по описанию.</p> <p>Описание: Породообразующий минерал из класса алюмосиликатов. Название происходит от др.-греч. νεφέλη — «облако» — связано со свойством минерала мутнеть при погружении в растворы кислот. Образуется столбчатые и призматические кристаллы. В основном встречается в виде вкрапленности в горных породах и зернистых агрегатов. При выветривании легко разрушается, покрываясь с поверхности белёсыми плёнками вторичных продуктов.</p> <p>1) боксит</p> <p>2) нефелин</p> <p>3) ангезит</p> <p>4) доломит</p> <p>Ответ: <input type="text" value="2"/></p>
8	<p>Определите явление по описанию.</p> <p>Это группа атмосферных оптических явлений, вызванное преломлением потока света на границе между разными по температуре слоями воздуха. Существует множество разновидностей. Одна из них появляется в горах, благодаря туману и солнцу. Оно светит из-за спины, а тень человека</p>

ВСЕРОССИЙСКАЯ ОЛИМПИАДА ШКОЛЬНИКОВ ПО ГЕОГРАФИИ
МУНИЦИПАЛЬНЫЙ ЭТАП

	<p>становится больше, когда он проходит через туман. Над головой у людей появляется свечение.</p> <p>1) мираж 2) гало 3) рефракция 4) фата-моргана</p> <p>Ответ: <input type="text" value="1"/></p>
9	<p>Выберите верную характеристику Уральских гор.</p> <p>1) Длина гор составляет 4530 км. 2) Самая низкая горная система Европы. 3) Простирается с севера на юг. 4) Самая высокая вершина- гора Народная, расположенная в Северном урале.</p> <p>Ответ: <input type="text" value="3"/></p>
10	<p>Выберите верную характеристику наводнения.</p> <p>1) возникает в результате затопления территории из-за резкого подъема уровня воды в реке, озере или море. 2) повышение уровня воды в реке. 3) возникает ранней весной и продолжается дольше 2-3 часов. 4) оказывает решающее воздействие на климат приморских территорий.</p> <p>Ответ: <input type="text" value="1"/></p>
11	<p>Расположите географические объекты с запада на восток, начиная с самого западного.</p> <p>1) Новосибирск 2) Челябинск 3) Самара 4) Омск</p> <p>Ответ: <input type="text" value="3"/> <input type="text" value="2"/> <input type="text" value="4"/> <input type="text" value="1"/></p>
12	<p>Расположите географические объекты по убыванию высоты</p>

	<p>приливной волны.</p> <p>1) Охотское море</p> <p>2) Карское море</p> <p>3) Японское море</p> <p>4) Берингово море</p> <p>Ответ: <table><tr><td>1</td><td>4</td><td>3</td><td>2</td></tr></table></p>	1	4	3	2
1	4	3	2		
13	<p>Расположите географические события (основание городов) в хронологическом порядке, начиная с самого раннего.</p> <p>1) Тюмень</p> <p>2) Якутск</p> <p>3) Тобольск</p> <p>4) Иркутск</p> <p>Ответ: <table><tr><td>1</td><td>3</td><td>2</td><td>4</td></tr></table></p>	1	3	2	4
1	3	2	4		
14	<p>Выберите верные утверждения.</p> <p>1) Разделяется на две горные системы: Большой Кавказ и Малый Кавказ.</p> <p>2) Кавказ — вулканические горы, которые сформировались (как и Гималаи) в эпоху Альпийской складчатости и содержат потухшие и уснувшие вулканы.</p> <p>3) В настоящее время в горах Кавказа ни землетрясений, ни извержений вулканов не фиксируется.</p> <p>4) Кавказ часто делят на Северный Кавказ и Южный Кавказ, границу между которыми проводят по Главному, или Водораздельному хребту.</p> <p>5) Средняя высота гребней около 5 км.</p> <p>Ответ: <table><tr><td>1</td><td>4</td></tr></table></p>	1	4		
1	4				
15	<p>Выберите верные характеристики Каспийского моря.</p> <p>1) вода в Каспии солоноватая, свыше 7,05 ‰.</p> <p>2) крупнейший на Земле замкнутый водоём, который может классифицироваться как самое большое бессточное озеро либо как море.</p> <p>3) глубина варьирует от 750 до 1050 метров от уровня моря.</p>				

ВСЕРОССИЙСКАЯ ОЛИМПИАДА ШКОЛЬНИКОВ ПО ГЕОГРАФИИ
МУНИЦИПАЛЬНЫЙ ЭТАП

	<p>4) его ложе образовано земной корой океанического типа.</p> <p>5) уникальное озеро, входящее в состав Объектов Всемирного наследия ЮНЕСКО.</p> <p>Ответ: <table border="1"><tr><td>2</td><td>4</td></tr></table></p>	2	4										
2	4												
16	<p>Выберите верные характеристики бриза.</p> <p>1) бриз (фр. brise — «лёгкий ветер»).</p> <p>2) часто является причиной ураганов и тайфунов.</p> <p>3) часто возникает в районах экватора.</p> <p>4) ночной (береговой) дует с моря на нагретое побережье.</p> <p>5) местный ветер с суточной периодичностью.</p> <p>Ответ: <table border="1"><tr><td>1</td><td>5</td></tr></table></p>	1	5										
1	5												
17	<p>Установите соответствие:</p> <table border="0"> <tr> <td>река</td> <td>город</td> </tr> <tr> <td>1) Обь</td> <td>А) Омск</td> </tr> <tr> <td>2) Иртыш</td> <td>Б) Тюмень</td> </tr> <tr> <td></td> <td>В) Новосибирск</td> </tr> </table> <p>Ответ: <table border="1"><tr><td>1</td><td>2</td></tr><tr><td>В</td><td>А</td></tr></table></p>	река	город	1) Обь	А) Омск	2) Иртыш	Б) Тюмень		В) Новосибирск	1	2	В	А
река	город												
1) Обь	А) Омск												
2) Иртыш	Б) Тюмень												
	В) Новосибирск												
1	2												
В	А												
18	<p>Установите соответствие:</p> <table border="0"> <tr> <td>картографическая проекция</td> <td>характеристика</td> </tr> <tr> <td>А) Конические</td> <td>1. Подходят для стран и регионов, которые располагаются очень близко к экватору</td> </tr> <tr> <td>Б) Цилиндрические</td> <td>2. Не имеют никаких искажений ни углов, ни площадей.</td> </tr> <tr> <td>В) Азимутальные</td> <td>3. Используются для изображения</td> </tr> </table>	картографическая проекция	характеристика	А) Конические	1. Подходят для стран и регионов, которые располагаются очень близко к экватору	Б) Цилиндрические	2. Не имеют никаких искажений ни углов, ни площадей.	В) Азимутальные	3. Используются для изображения				
картографическая проекция	характеристика												
А) Конические	1. Подходят для стран и регионов, которые располагаются очень близко к экватору												
Б) Цилиндрические	2. Не имеют никаких искажений ни углов, ни площадей.												
В) Азимутальные	3. Используются для изображения												

ВСЕРОССИЙСКАЯ ОЛИМПИАДА ШКОЛЬНИКОВ ПО ГЕОГРАФИИ
МУНИЦИПАЛЬНЫЙ ЭТАП

	<p>средних (умеренных) широт, так как их они изображают наиболее точно.</p> <p>4. Наиболее часто используются для изображения приполярных широт.</p>						
Ответ:	<table><tr><td>А</td><td>Б</td><td>В</td></tr><tr><td>3</td><td>1</td><td>4</td></tr></table>	А	Б	В	3	1	4
А	Б	В					
3	1	4					
19	<p>Узнайте объект по описанию.</p> <p>Самый тёплый материк, так как она целиком лежит в жарких и субтропических поясах и пересекается экватором, преимущественно равнинный, горные хребты расположены по окраинам (кроме западных районов).</p> <p>Ответ: _____ Африка.</p>						
20	<p>Узнайте явление по описанию.</p> <p>Регулярное природное явление, аномальное потепление поверхностных вод в тропических широтах центральной и восточной частей Тихого океана. Возникает с периодичностью от двух до семи лет.</p> <p>Ответ: _____ Эль-Ниньо</p>						

Правильно выполнение задания 1балл

Максимальное количество- 20 баллов

ВСЕРОССИЙСКАЯ ОЛИМПИАДА ШКОЛЬНИКОВ ПО ГЕОГРАФИИ
МУНИЦИПАЛЬНЫЙ ЭТАП